



# PREISLISTE 2023



## EUROCAMPING ZEDANO

... ein Begriff, der immer mehr Freunde gewinnt und aus der modernen Touristik nicht mehr fortzudenken ist!

Ferien ... zusammen mit der ganzen Familie im eigenen Caravan oder im farbenfrohen Zelt erleben - in der frischen, würzigen Luft der OSTSEE - bei strahlendem Sonnenschein - oder auch mal bei Regen - der richtige Camper weiß sich immer jeder Lage anzupassen - er genießt seinen Urlaub gerade so, wie es eben kommt!

Die Kinder hat man bei sich und die Bindungen in der Familie werden durch hundert kleine gemeinsame Erlebnisse in einem Camping-Urlaub herzlicher!

Nachbarschaftliche Bekanntschaften bahnen sich an, die schon oft genug zu länger währenden Freundschaften wurden!

Stellen Sie Ihren Caravan, Ihr Wohnmobil oder das Zelt auf einem der großen Stellplätze auf, die gut geschützt hinter dem Seedeich liegen - zum Badestrand sind es nur ca. 100 - 300 Meter.

Ihr Fahrzeug stellen Sie mit auf Ihrem ca. 100 qm großen Stellplatz ab.

### Das sind FERIEN VOM ICH

#### Urlaub FIRST-CLASS

Ein ganz besonderer Urlaub.

Sie wollten Ihren Camping-Urlaub schon immer in privater Atmosphäre erleben?

Sie wollten schon immer den Komfort, den ein 4-Sterne-Hotel bietet?

Sie wollten schon immer den Camping-Urlaub der Luxus-Klasse?

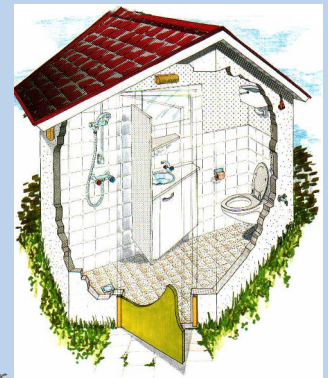
Den können Sie jetzt erleben... auf EUROCAMPING ZEDANO.

Frei nach dem Motto „My home is my Castle“ lautet unser Leitspruch:

„Unser Angebot ist Ihr Komfort“. Die sonnigen Stellplätze in gepflegter

Atmosphäre bieten Ihnen Hotel - Camping in freier Natur. Die exklusiv ausgestatteten Waschhäuschen befinden sich direkt auf Ihrem ca. 110 - 150 qm großen Stellplatz. Die Waschhäuschen sind solide gebaut und sind in 2er Einheiten zusammengefasst. Jede Parzelle verfügt über einen separaten Zugang. Direkt neben Ihrem Wohnmobil, Wohnwagen oder Zelt steht Ihnen dann Ihr eigenes Badezimmer zur Verfügung. Ihr Badezimmer ist ausgestattet mit Dusche, Waschbecken, Toilette und diversen Extras. Frischwasser, Abwasser, Stromzufuhr und Kabel-TV stehen für Sie ebenfalls auf Ihrem Stellplatz bereit.

Natürlich können wir für Sie auch einen Camping-Stellplatz reservieren. Da die Camping-Stellplätze sehr gefragt sind, liegt eine frühzeitige Reservierung in Ihrem eigenen Interesse.



## EUROCAMPING ZEDANO

Wolfgang Reshöft

23747 Ostseeheilbad Dahme • Tel. (0 43 64) 3 66 • Fax (0 43 64) 83 59

Internet: [www.zedano.de](http://www.zedano.de) • Email: [info@zedano.de](mailto:info@zedano.de)



# CAMPING

Gebühren / Nacht	Nebensaison	Vor- / Nachsaison	Zwischensaison	Hauptsaison
<b>Standard -Stellplatz</b> - incl. PKW, Stromanschlußgebühr (ca. 80 - 100 qm)	10,00 €	13,00 €	16,00 €	19,00 €
<b>Komfort -Stellplatz</b> - incl. PKW, Stromanschlußgebühr, Wasser- Abwasseranschl. (ca. 80 -100 qm)	11,00 €	14,00 €	17,00 €	21,00 €
<b>Camping-Suite Komfort -Stellplatz</b> - incl. PKW, Stromanschlußgebühr, Wasser- Abwasseranschluss (ca. 130 - 160 qm)	13,00 €	18,00 €	22,00 €	27,00 €
<b>First-Class-Stellplatz</b> incl. PKW, Stromanschlußgebühr, eigenes Badezimmer und TV-Anschluss (ca. 100 - 110 qm)	17,00 €	21,50 €	26,00 €	31,00 €
<b>Camping-Suite First-Class</b> incl. PKW, Stromanschlußgebühr, eigenes Badezimmer und TV-Anschluss (ca. 130 - 160 qm)	20,00 €	24,00 €	31,00 €	38,00 €
<b>CAMPPORT</b> - incl. PKW, Stromanschlußgebühr, Badezimmer und überdachter Terrasse	20,00 €	24,00 €	30,00	36,00 €
<b>Wohnmobilstellplatz</b> - incl. Stromanschlußgebühr, Wasser- Abwasseranschl. (ca. 65 qm)	10,00 €	13,00 €	16,00 €	19,00 €
<b>Übernachtungspauschale (19 - 10 Uhr)- für Wohnmobile</b> - incl. Personen und Strom 6 Ampere	15,00 €	18,00 €	22,00 €	28,00 €
<b>Wohnmobilstellplatz ohne Strom und Wasser (Erfurter Platz) incl. 2 Personen</b>	12,00 €	15,00 €	18,00 €	23,00 €
Erwachsene	6,50 €	7,50 €	8,50 €	10,00 €
Kinder (4 - einschl. 17 Jahre)	5,00 €	5,50 €	6,00 €	6,50 €
Kinder (0 - einschl. 3 Jahre)			FREI	
zusätzliches Zelt (Kinderzelt frei)	4,50 €	5,50 €	6,50 €	7,50 €
2. Auto	3,50 €	4,00 €	4,50 €	5,50 €
Boot	3,50 €	4,00 €	4,50 €	5,50 €
Hund	4,00 €	4,50 €	5,00 €	5,50 €
Stromverbrauch pro kwh			0,80 €	
Strompauschale ( 6 - 10 Ampere) - Nur vom 15.06. - 15.09. f. Kurzbesucher bis zu 3 Tagen Aufenthalt / pro Tag			5,00 €	
Warmdusche pro Minute			0,25 €	
Warmwasser/100 ltr. (First-Class-Plätze)			4,70 €	
Kaltwasser/ 100 ltr. (First-Class-Plätze)			1,30 €	
Endreinigung Sanitär Unit (First-Class-Plätze)			18,00 €	
<b>Tagesbesucher ohne Übernachtung</b>				
Erwachsene	4,00 €	4,50 €	5,00 €	5,50 €
Kinder (4 - einschl. 17 Jahre)	2,50 €	3,00 €	3,50 €	4,50 €
Auto	4,00 €	4,50 €	5,50 €	6,50 €

## Saisonzeiten

Nebensaison	Vor- / Nachsaison	Zwischensaison	Hauptsaison
01.01. - 01.04.	01.04. - 26.05.	24.06. - 14.07.	26.05. - 30.05. (Pfingsten)
29.10. - 31.12.	30.05. - 24.06.	20.08. - 27.08.	14.07. - 20.08.
	27.08 - 29.10..		

# PAUSCHALANGEBOTE

Gebühren / Nacht	Nebensaison	Vor- / Nachsaison	Zwischensaison	Hauptsaison
<b>Familienpauschale Standardplatz</b> Eltern mit ihren im Haushalt lebenden Kindern - Mindestbuchungsdauer 5 Tage	27,00 €	32,00 €	40,00 €	46,00 €
<b>Familienpauschale Komfortplatz</b> Eltern mit ihren im Haushalt lebenden Kindern - Mindestbuchungsdauer 5 Tage	29,00 €	34,00 €	42,00 €	49,00 €
<b>Familienpauschale Camping-Suite Komfortplatz</b> Eltern mit ihren im Haushalt lebenden Kindern - Mindestbuchungsdauer 5 Tage	32,00 €	38,00 €	47,00 €	54,00 €
<b>Familienpauschale First-Class-Platz</b> Eltern mit ihren im Haushalt lebenden Kindern - Mindestbuchungsdauer 5 Tage	33,00 €	39,00 €	48,00 €	55,00 €
<b>Familienpauschale Camping-Suite First-Class-Platz</b> Eltern mit ihren im Haushalt lebenden Kindern - Mindestbuchungsdauer 5 Tage	35,00 €	43,00 €	51,00 €	62,00 €
<b>Seniorenpauschale Standardplatz</b> Nur gültig in der Vor-, Nach- und Nebensaison - Ein Partner muss mind. 60 Jahre alt sein. Mindestbuchungsdauer 5 Tage	22,00 €	27,00 €	—	—
<b>Seniorenpauschale Komfortplatz</b> Nur gültig in der Vor-, Nach- und Nebensaison - Ein Partner muss mind. 60 Jahre alt sein. Mindestbuchungsdauer 5 Tage	23,00 €	28,00 €	—	—
<b>Seniorenpauschale First-Class-Platz</b> Nur gültig in der Vor-, Nach- und Nebensaison - Ein Partner muss mind. 60 Jahre alt sein. Mindestbuchungsdauer 5 Tage	29,00 €	35,50 €	—	—

Saisonpauschalen		
Frühsaison Standardplatz	01. April - 30. Juni	520,00 €
Frühsaison Komfortplatz	01. April - 30. Juni	560,00 €
Frühsaison First-Class-Platz	01. April - 30. Juni	660,00 €
Spätsaison Standardplatz	30. August - 31. Oktober	500,00 €
Spätsaison Komfortplatz	30. August - 31. Oktober	520,00 €
Spätsaison First-Class-Platz	30. August - 31. Oktober	620,00 €

Pauschalpreise beinhalten jeweils die Stellplatz- und Personengebühren. Die Nebenkosten, wie Stromanschluss und Verbräuche, Tourismusbeitrag usw. sind nicht enthalten. Pauschalen müssen spätestens am Anreisetag gebucht werden. Es werden keine Gebühren, auch nicht anteilig, zurückgezahlt.

Zur Nutzung des Stellplatzes sind nur die angemeldeten Personen berechtigt. Campinggebühren sind im Voraus zahlbar. Hunde sind im Feriengebiet ZEDANO zugelassen. Am Badestrand gibt es einen gesonderten und gekennzeichneten *Hundestrand*. Wir müssen aber dringend darum bitten, Ihre Vierbeiner an der Leine zu halten bzw. entsprechend zu beaufsichtigen! Nehmen Sie bitte Rücksicht auf diejenigen, die Respekt oder Angst vor Hunden haben. Verschmutzungen durch Hunde müssen vom Halter unverzüglich beseitigt werden.

Der Tourismusbeitrag ist nach Satzung der Gemeinde Dahme zu entrichten. Er wird für alle sich im Bereich des Ostseeheilbades Dahme aufhaltenden Personen erhoben und berechtigt zu Benutzung der öffentlichen Einrichtungen und des Badestrandes.

Alle angegebenen Preise gelten incl. der jeweils gültigen Mehrwertsteuer.

Mit Erscheinen dieser Preisliste verlieren alle früheren Preislisten ihre Gültigkeit. Preisänderung bleiben vorbehalten.





# GLAMPING

## Luxus - Safarizelte

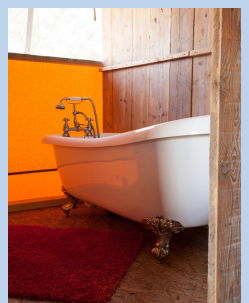
### Was ist Glamping?

Glamping ist aus den englischen, aber durchaus international gebräuchlichen - Wörtern "Glamorous" und "Camping" zusammengesetzt und steht für die Kombination aus Luxus und Camping.

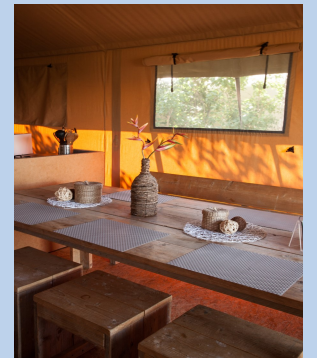
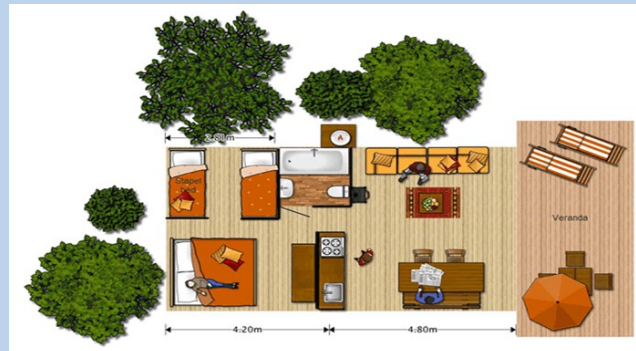
Eurocamping ZEDANO bietet Ihnen fertig aufgestellte Zelte, die mit einem Luxus ausgestattet sind, den man in manchen Hotels vermissen wird.



Unsere Luxus-Safarizelte bestehen aus strapazierfähigem Canvasstoff mit einem Stahlrahmen, Vordach und Veranda. Der Wohn- und Schlafbereich hat eine Größe von ca. 45 qm und im Woody 35 qm. Die Terrasse ist noch einmal ca. 20 bzw. 15 qm groß. Die luxuriöse Unterkunft ist im Wohnbereich mit einer Esstischgruppe und gemütlichen Lounge Möbeln ausgestattet. Weiterhin verfügt das Safarizelt über einen komplett eingerichteten Küchenblock mit Kühlschrank, 4-Platten-Gasherd, Spülbecken, Mikrowelle, Kaffeemaschine und Wasserkocher.



Die Zelte stehen auf einer Holzkonstruktion, damit Sie von der Erdfeuchte geschützt sind. Komfortabel zu schlafen ist wichtig. Die Betten sind deshalb mit hochwertigen Matratzen, Bettdecken und Kissen ausgestattet. Es befinden sich ein Himmelbett für 2 Personen, ein Etagenbett und ein Einzelbett in Ihrem Luxus-Safarizelt. Das Woody hat ein Himmelbett für 2 Personen und 2 Einzelbetten.



Im Luxus-Safarizelt gibt es sogar einen Sanitärraum mit Badewanne, Waschbecken und Toilette!



# GLAMPING

## Luxus - Safarizelte

Auf der Terrasse stehen ein bequemes Gartenmöbelset und Liegestühle für Sie bereit. Sogar an kalte Abende wurde gedacht: Im Zelt steht eine Heizung zur Verfügung. Damit Ihr Urlaub sofort beginnen kann, sind die Zelte komplett eingerichtet. Geschirr, Besteck, Töpfe, Pfannen usw. sind in ausreichendem Maße vorhanden. (Siehe Inventarliste). Reisebetten und Hochstühle können bei Bedarf zur Verfügung gestellt werden. Ob Brötchenservice, Halb- oder Vollpension, Mietfahräder, Buchungen im StrandSpa, ganz nach Wunsch buchen Sie Ihr Luxus-Safarizelt. Wenn Sie möchten, sind sogar die Betten bei Ihrer Ankunft bereits für Sie bezogen.



Wenn das kein Campingurlaub mit allem Luxus ist. Informieren Sie Sich, vielleicht haben Sie ja Lust bekommen, auch mal GLAMPEN zu gehen.

	Nebensaison		Vor- / Nachsaison		Zwischensaison		Hauptsaison	
	Woody	Safarizelt	Woody	Safarizelt	Woody	Safarizelt	Woody	Safarizelt
Wochenmitte Sonntag - Freitag	260,00 €	280,00 €	355,00 €	380,00 €	-	-	-	-
Wochenende Freitag - Sonntag	150,00 €	180,00 €	165,00 €	175,00 €	-	-	-	-
Woche Sonntag - Sonntag	360,00 €	390,00 €	470,00 €	500,00 €	560,00 €	610,00 €	670,00 €	710,00 €

Das Luxus-Safarizelt kann mit bis zu 5 Personen und das Woody mit 4 Personen belegt werden.  
**Nebenkosten:** Endreinigung 45,00 €. Das Zelt sollte bei der Abreise besenrein übergeben werden.  
 Tourismusbeitrag nach Sätzen der Gemeinde Dahme  
 Wasser-, Strom- und Gasverbräuche sind im Mietpreis bereits erhalten  
 Die Kautions beträgt 100,00 € (wird bei der Abreise zurückerstattet)

### Extras zum Mieten

*Ein Tausch während Ihres Aufenthaltes ist in der Rezeption möglich.*

1 Bett-, 1 Kissenbezug und 1 Laken	12,00 €
1 Handtuch, 1 Badehandtuch	4,00 €
2 Geschirrtücher, 1 Küchenhandtuch	3,00 €



# CHALET

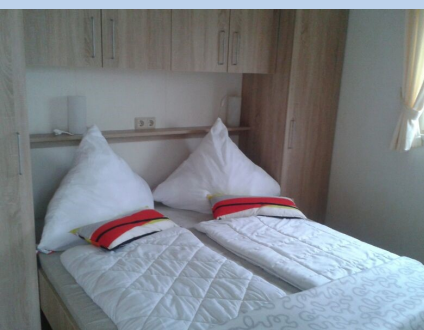
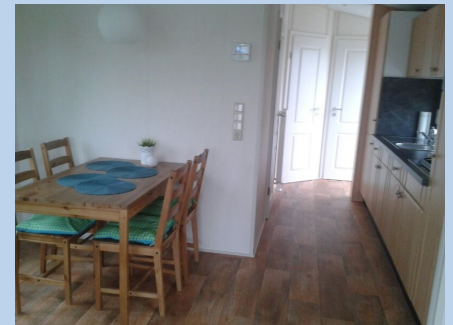


Beispiel CHALET



Beispiel Grundriss

Die CHALETS stehen auf dem Danziger Platz und auf dem Berliner Platz.



Preis pro Nacht

Nebensaison

Vor- / Nachsaison

Zwischensaison

Hauptsaison

CHALET

70,00 €

90,00 €

110,00 €

130,00 €

Die CHALETS sind komplett mit Farb-TV, Heizung, Geschirr, Decken und Kissen ausgestattet. Vor den CHALETS befinden sich eine Terrasse mit Gartenmöbeln. Der Wasorraum ist mit WC und einer Dusche ausgestattet. Die Mobilheime können mit bis zu vier Personen belegt werden. Die Anreise ist ab 15<sup>00</sup> Uhr möglich, die Abreise muss bis 10<sup>00</sup> Uhr erfolgen. An- und Abreisetag in der Hauptsaison ist jeweils Sonntag. Kautions 100,00 € (wird bei der Abreise zurückerstattet) Die Endreinigung beträgt 45,- €.

Zur Nutzung der Mietobjekte sind nur angemeldete Personen berechtigt. Die Rechnung ist im Voraus zahlbar. Der Tourismusbeitrag ist nach Satzung der Gemeinde Dahme zu entrichten. Alle angegebenen Preise gelten incl. der jeweils gültigen Mehrwertsteuer. Mit Erscheinen dieser Preisliste verlieren alle früheren Preislisten ihre Gültigkeit.



# COCO Sweet®



## Mietpreise

Nebensaison	Vor- / Nachsaison	Zwischensaison	Hauptsaison
40,00 €	50,00 €	58,00 €	68,00 €

### Nebenkosten

Endreinigung 35,00 €. Das Zelt sollte bei der Abreise besenrein übergeben werden. Strom wird nach Verbrauch abgerechnet. Bettwäsche und Handtücher können zusätzlich gemietet werden. Tourismusbeitrag nach Sätzen der Gemeinde Dahme.  
Kautions 100,00 € (wird bei der Abreise erstattet)

COCO ist ein neues Konzept, das funktional, lustig und gemütlich ist.

Alles zur gleichen Zeit.

COCO ist eine neue Art des Erlebens auf dem Campingplatz ZEDANO und bietet unseren Gästen eine besonders attraktive und erschwingliche Alternative für bis zu vier Personen.

COCO ist komplett eingerichtet mit einer Kaffeemaschine, Wasserkocher, Geschirr,

Decken und Kissen.

Das COCO ist vollständig isoliert und mit einer Elektroheizung ausgestattet.



### Wohnraum / Schlafräum 2

- 2 Schlafsofas umbaubar in 2 Einzelbetten
- 2 Bettkästen auf Rollen
- 4 Vorhänge
- 2 Utensilientaschen
- 2 Kissen

### Wohnraum

- Kühlschrank - Mikrowelle
- Klapp Tisch mit 4 Stühlen
- Geschlossener Geschirrschrank
- Abschließbare Doppeltür

### Schlafräum 1

- 1 Nachtschrank
- 4 Vorhänge
- 1 Doppelbett (140 x 190 cm)
- Kleiderschrank



# Kinderbauwagen PUSTEBLÜME

## Ein Platz für Kinder



Maße: B 261 x T 183 x H 241 cm



Das Kinderspielhaus in Bauwagen-Optik  
Ideal zum spielen, toben und übernachten auf dem Stellplatz der Eltern.  
Der Bauwagen ist ausgestattet mit zwei Bettgestellen inkl. Lattenrost und Matratzen ( ca. 150 x 80 cm), einem kleinen Tisch sowie zwei offenen Aufbewahrungsschränken. Die Wände sind aus besten nordischen Hölzern hergestellt.

Mietpreise	
3 Tage	45,- €
1 Woche	80,- €
2 Wochen	150,- €
Je zusätzlichem Tag	10,- €

### WÄSCHE

Wäschepaket 1	1 Bett-, 1 Kissenbezug und 1 Laken	12,00 €
Wäschepaket 2	1 Handtuch, 1 Badehandtuch	4,00 €
Wäschepaket 3	2 Geschirrtücher, 1 Küchenhandtuch	3,00 €

### MIETFAHRZEUGE

	1 Tag	5 Tage	1 Woche
VW UP!	35,00	135,00	170,00
OPEL Rocks-e (Elektro - 45 km/h - Mopedführerschein ab 16 J.)	25,00	95,00	130,00

Rollator

Kostenlos

Rollstuhl

Kostenlos



### KUNSTSTOFFBODEN

Ohne Werkzeug oder Hilfsmittel schnelle und einfache Verlegung und Demontage durch Haken-Lasche-System -  
Plattengröße 50x50x5cm (L/B/H) - schwarz, matt, rutschfest -  
4 Platten ergeben 1m<sup>2</sup>, Löcher in der Oberfläche gewährleisten den Wasserablauf, Wärmeisolierend durch 5cm Plattenhöhe. - Bitte rechtzeitig reservieren -

Je Tag 1,50 €/m<sup>2</sup>  
Ab 1 Woche 1,00 €/m<sup>2</sup>  
Hol-/Bringpauschale 10,- €

